

UNIQUE IIS Protector

AntiVirus Security Gateway für Microsoft IIS

UNIQUE
IIS Protector



Der **UNIQUE IIS Protector** prüft Daten beim Upload von außen auf sicherheitsgefährdende Inhalte.

Einsatzbereiche

- Netzwerke in Unternehmen
- Schutz vor Eindringlingen in sensible Datenbankmanagement- und Archivsysteme
- Spezielle Software-Lösungen, bei denen ein Upload unbekannter Dateien und Dokumente von außen in eine sensible Daten-Umgebung stattfindet

Systemvoraussetzungen

Operating System:

MS Windows Server 2003 / 2003 R2 x86 / x64,
MS Windows Server 2008 x86 / x64,
MS Windows Server 2008 R2
oder MS Windows Server 2012

Software:

MS Internet Information Services 6.0 / 7.0 / 7.5 / 8.0
32 Bit oder 64 Bit

Symantec Scan Engine 5.1 oder höher

Speicher:

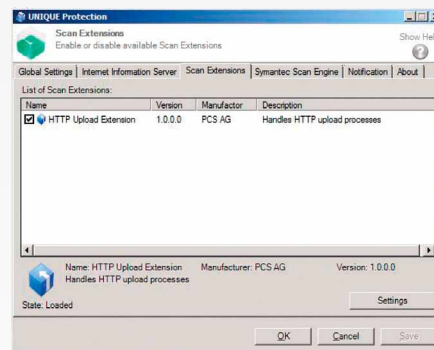
1 GB RAM

60 MB Speicherplatz zur Installation
weiterer Speicherplatz für Logfiles

Die Security-Lösung zur Absicherung des MS IIS

Sie ärgern sich über die stetig wachsende Virenbedrohung?

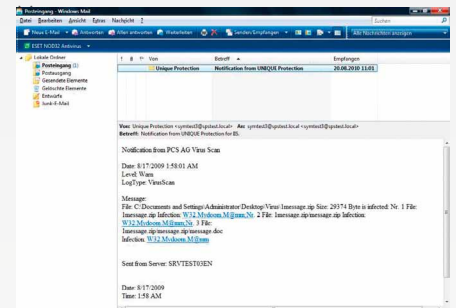
Dann ist unser Programm **UNIQUE IIS Protector** – ein AntiVirus Security Gateway für den MS IIS – genau das Richtige für Sie. Mit Hilfe der Symantec Scan Engine, wird der Content bereits während des Uploads geprüft und ggf. gefiltert. Dabei ist es möglich, mehrere Scan Engines im Cycle Mode oder Priority Mode zu nutzen.



Konfiguration des UNIQUE IIS Protectors

Sie haben die Möglichkeit, selbst zu bestimmen, welche Webseiten Sie schützen bzw. ungeschützt lassen wollen – wobei keine Begrenzung für die Anzahl der Webseiten besteht.

Sollte ein Virenfund vorliegen, können Sie entweder selbst ein Redirect erstellen oder ein vorgefertigtes Template benutzen, um Sie (Administrator) und den Nutzer über den Virenfund zu informieren.



Benachrichtigung per E-Mail über Virenfunde

Das Handling des **UNIQUE IIS Protector** ist somit individuell, schnell und sicher konfigurierbar.

Die Vorteile

- Redundanter Betrieb von mehreren Scan Engines
- Einrichten eines E-Mail-Benachrichtigungssystems
- Beliebige Konfiguration des Schutzes
- Unterstützung sowohl in 32-Bit-, als auch in 64-Bit-Umgebungen
- Unterstützung vom MS IIS 6.0, 7.0, 7.5 und 8.0